

CREARE
RALLEGRARSI
ESTERNARE
SOcialIZZARE
CoLLABORARE
ESSERE
RISPETTARE
EMOZIONARSI

NUOVA SOLIDARIETÀ

Siamo un'Associazione di laici d'ispirazione cristiana, fondata nel 1989 da un gruppo di persone per rispondere al bisogno di solidarietà della propria comunità. Il cammino, l'esperienza ed il confronto, hanno fatto comprendere loro che questo bisogno era più generale e che occorreva un maggiore impegno per sensibilizzare la Comunità a prendersi cura dei suoi membri. Oggi come ieri questo bisogno è sempre emergente, la cronaca ci riporta fatti sconcertanti ogni giorno, ma anche testimonianze autentiche e belle. Noi non possiamo salvare il mondo! Ma ci proponiamo di renderlo più vivibile e a misura d'uomo. Ci impegniamo quotidianamente a combattere la solitudine, l'emarginazione, la povertà in tutte le sue forme, il disagio giovanile, il pregiudizio e la ghettizzazione. Per fare questo bisogna essere in tanti e vivere come comunità. Serve aiuto, persone di buona volontà che dedichino una piccolissima porzione del loro tempo agli altri! Da soli possiamo fare poco; anche un'ora dedicata da più persone può fare la differenza. Fare volontariato non è un'azione per poche persone, è una scelta consapevole che tutti possono fare, è uno stile di vita che soprattutto chi si è già realizzato nel lavoro, nello studio, nella famiglia, nel campo sociale, può e deve compiere.

IL PRESIDENTE
DOTT. FORTUNATO SCOPELLITI



NUOVA SOLIDARIETÀ
Associazione Socio-culturale di Volontariato
SALICE CALABRO - REGGIO CALABRIA - ITALIA

CONTATTI:

tel/fax 0965/302121; E-mail: info@nuovasolidarieta.it;

sito web: www.nuovasolidarieta.it;

Facebook: Associazione Nuova Solidarietà

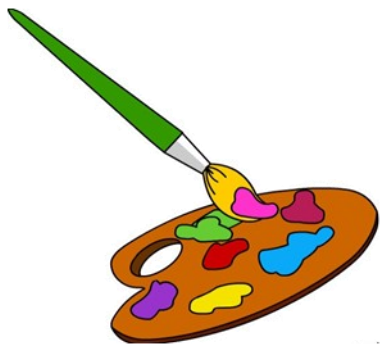
P
e
r
Educativo
O
r
Solidarietà
O



USO DELLO STRUMENTARIO ORFF

GIOCHI VOCALICI

CANTI LEGATI
ALLA GESTUALITÀ ED AL RITMO



ARTE



DOVE?

SALONE

CASA DELLA SOLIDARIETÀ

P. ROTATORE

VIA ROMANA, N°11 CATONA

Lo scopo del percorso sarà quello di permettere al bambino di crescere in modo creativo, originale ed autonomo, di esprimersi e comunicare e, soprattutto, di apprezzare il bello.

Verrà realizzato tenendo conto di vari aspetti:

Sensoriale

(sviluppo delle dimensioni tattile, olfattiva, uditiva, visiva)

Linguistico - comunicativo

(il messaggio visivo, il messaggio sonoro)

Espressivo - comunicativo

(produzione e sperimentazione di tecniche diverse, espressione corporea, danze, canti legati alla gestualità ed al ritmo, giochi vocalici, uso dello strumentario e di materiale povero...)

Patrimoniale

(il museo, i beni culturali e ambientali presenti nel proprio territorio)

Cooperativo

(le esperienze laboratoriali svolte con attività collettive e creative)

Body Percussion



LABORATORI

ARTISTICO – ESPRESSIVI

realizzazione di manufatti con materiali diversi -

laboratorio di ceramica -

Gestualità - danza -

body percussion -

Drammatizzazione -

Vocalità - strumentario orff-

visite guidate

Sagra della pizza

Età compresa

tra i 6 e gli 11 anni