



**ABILI OLTRE**

No Profit



**#ABILI OLTRE...**  
**in VIAGGIO**



**FirstSocialLife**



LICRO  
STATALE  
DARTE  
ROSSI



## LA PROSPETTIVA

Il Progresso scientifico e tecnologico se da un lato sposta molto in avanti la frontiera dell'abilità, dall'altro ne stravolge giorno per giorno il significato. **Essere abili descrive oggi un perimetro che supera il paradigma della presunta "normalità"**, richiedendo flessibilità cognitive e competenze professionali che spingono nel ghetto della in-abilità intere categorie di "persone non aggiornate".

Una menomazione fisica è oggi un indice di produttività irrilevante rispetto ai livelli di capacità di utilizzo degli strumenti informatici.

**Abili Oltre vuole puntare i riflettori sulla necessita'-opportunità di ripensare ad una produttività economica orientata all'inclusione della diversità**, perché tutti nelle proprie possibilità possano trovare una realizzazione sociale e personale nel Lavoro.

Imprese, Istituzioni e Cittadini debbono lavorare insieme per costruire una Società in cui il Progresso crei condizioni di abilità e non di emarginazione.

**Una Società dove i primi sono tali perché non si allontanano dagli ultimi.**



## La Smart Community Abili Oltre

**Abili Oltre** si propone come una **Smart Community**, indirizzata a promuovere e favorire la costruzione di modelli lavorativi orientati all'armonizzazione delle identità produttive degli individui e dei loro insiemi con le architetture gestionali d'Impresa.

**Alla Smart Community partecipa liberamente chiunque si riconosca nel sistema valoriale e relazionale di Abili Oltre**, condividendone le modalità di partecipazione ed integrazione volte a realizzare i vantaggi di una intelligenza collettiva e connettiva.

La Community vive una dimensione organizzativa orizzontale che favorisce lo sviluppo di comportamenti efficaci attraverso processi di scambio informativo, di costruzione di una memoria organizzativa comune, di coordinamento e condivisioni dei progetti in una relazione dinamica con l'ambiente.

**Abili Oltre e' le parole diverse che si fanno racconto.**





#ABILI OLTRE...  
**in** VIAGGIO

## #Abili Oltre...**in** Viaggio avvia il percorso di **Abili Oltre**

L'idea è quella di sollecitare, tramite una campagna di aggregazione sociale che coglie le assonanze tra i linguaggi dell'Arte e del Lavoro, **l'impegno delle imprese italiane a realizzare un modello lavorativo solidale attraverso politiche di avviamento al lavoro ed architetture organizzative inclusive della diversità in ogni sua espressione.**



L'innovazione tecnologica consente di recuperare le abilità di ogni individuo oltre gli handicap tipici e di nuova generazione e di realizzare quindi un concreto e vincente rilancio della produttività in una filosofia del fare insieme, ognuno secondo le proprie possibilità.

**Quindi tutti Abili Oltre ogni barriera culturale, fisica e sensoriale.**



Il progetto



**#ABILI OLTRE...**  
**in VIAGGIO**

è costruito su tre pilastri

- **12 Associazioni per 12 Opere**
- **Abili Oltre...in Viaggio**
- **Abili Oltre...in Azienda**



## 12 Associazioni per 12 Opere

Start up nel 2016: 3 steps

- Il laboratorio Integrato Abili Oltre
- Il Calendario Abili Oltre
- Il lancio di Abili Oltre...in viaggio

### Il Laboratorio Integrato Abili Oltre

Attraverso il coinvolgimento di 12 associazioni impegnate nel campo della disabilità ed il Liceo Artistico Enzo Rossi di Roma è stato organizzato un **laboratorio artistico partecipato da ragazzi abili e disabili impegnati in un progetto di produzione artistica ispirato ad un modello operativo inclusivo.**

L'impegno è stato quello di realizzare **12 progetti grafici in tecnica Street Art**, da riportare su pannelli a grande formato finalizzati all'allestimento di una mostra itinerante o su muri e spazi legali secondo piani di intervento di rivalutazione urbanistica.

**I 12 progetti grafici si ispirano a 12 personaggi famosi con disabilità'**, che hanno raggiunto importanti affermazioni e riconoscimenti in vari campi, dallo sport all'arte, dalla scienza alla tecnologia, dalla musica al teatro.

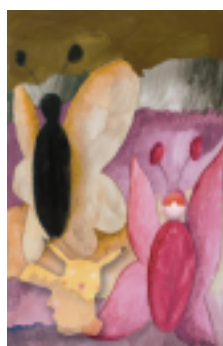
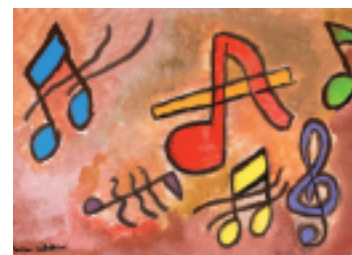
Il Laboratorio è stato coordinato e supervisionato da docenti del Liceo ed ha dato vita al **docufilm "Il Lavoro Oltre.."** che correda la Mostra per le fasi del progetto già realizzate e continuerà a documentarne il work in progress.







## I PROGETTI GRAFICI



I 12 progetti grafici hanno dato vita al **Calendario Abili Oltre 2017**, che racconta le possibilità di una produttività inclusiva di altissima qualità. **Stampato in 10.000 copie**, è stato distribuito a soggetti pubblici e privati riportando un ampio consenso e successo.



## I LABORATORI INTEGRATI





## Il Calendario Abili Oltre

I 12 progetti grafici hanno dato vita al **Calendario Abili Oltre 2017**, che racconta le possibilità di una produttività inclusiva di altissima qualità. **Stampato in 10.000 copie**, è stato distribuito a soggetti pubblici e privati riportando un ampio consenso.





## Il lancio di Abili Oltre...in Viaggio

**1 Dicembre 2016**

Presentazione della Smart Community e Lancio del Progetto.



**Museo delle Arti e Tradizioni Popolari di Roma**



**#nonstop**  
**inclusionione**  
**La disabilità non si ferma**  
 Verso una piena cittadinanza

**2017**  
**3 APRILE**

**ore 10 - Sala della Regina**  
**Camera dei Deputati**  
 Moderano  
**Paola Severini Melograni**  
**Claudio Arrighi**  
 L'iniziativa si svolgerà con l'obiettivo di

**I ladri di carrozzelle**  
 Insieme al coro "Alta voce"  
 diretto dal Maestro  
**Federico Capranica**

Per info e accrediti  
**coccia\_l@camera.it**

Verrà consegnato il riconoscimento "NONSTOP" all'attore  
**Flavio Insinna**  
 e ai ragazzi della  
**Giovani e tenaci - SS Lazio Basket in carrozzina**

**Mario Marazziti**  
 Presidente Commissione Affari Sociali Camera

**Maria Elena Boschi**  
 Sottosegretaria Presidenza del Consiglio dei Ministri

**Laura Coccia**  
 Commissione Cultura Camera

**Alex Zanardi**  
 Campione sportivo

**Daniele Postiglioni**  
 Global Accessibility

**Gianluca Rioci**  
 Cuore Digitale

**Stefano Tortini**  
 Unione italiana ciechi e ipovedenti

**Iacopo Mello**  
 Ass. Vorrei guidare il treno

**Dario D'Ambrosi**  
 Teatro Patologico

**Alessia Finsello, Antonella Patete**  
 Supersabile - Inail

**Marino D'Angelo**  
 Abili Oltre - SNFPA

## Il lancio di Abili Oltre...in Viaggio

2 Aprile 2017

**ABILI OLTRE** partecipa al convegno **"LA DISABILITA' NON SI FERMA"** organizzato dall'On. Laura Coccia presso la Sala della Regina della Camera dei Deputati







# #ABILI OLTRE... in VIAGGIO

Il lancio di Abili Oltre...in Viaggio

15 – 26 Maggio 2017



In collaborazione con **Poste Italiane S.p.A.**  
la Mostra inizia il suo viaggio.

Allestimento della Mostra presso la sede di **Poste Italiane di Piazza San Silvestro a Roma.**  
Dieci giorni di esposizione che hanno visto l'interesse e l'apprezzamento per l'iniziativa di migliaia di cittadini e di turisti che gravitano nel centro di Roma.





# #ABILI OLTRE... in VIAGGIO

## L'Allestimento della Mostra presso la sede di Poste Italiane di Piazza San Silvestro

L'allestimento della Mostra al piano terra della sede di Poste Italiane di Piazza San Silvestro ha previsto l'utilizzo di strutture espositive autoportanti già esistenti in loco, sulle quali sono stati installati i pannelli realizzati dal **Laboratorio Integrato AO**.

I pannelli (formato 1,5x2 mt) sono costituiti da supporto rigido in lastra piuma applicati su entrambi i fronti delle strutture.

In totale sono state **allestite 10 strutture**: 6 per la Mostra e 4 per info sul progetto. Inoltre è stato utilizzato **un totem** già in loco dotato di monitor incorporato per la proiezione in **loop del docufilm "Il Lavoro Oltre"**.

Sono stati installati **roll up di segnalazione** della mostra agli ingressi dell'ufficio postale e nei corridoi di transito per invitare il pubblico a visitare la mostra.







# #ABILI OLTRE... in VIAGGIO

Febbraio - Maggio 2018

IL TOUR In partnership con



Come da lancio del progetto, la Mostra verrà allestita negli spazi di **5 stazioni ferroviarie nazionali** di particolare prestigio, secondo un programma a tappe:

- 20-22 Febbraio **Milano Centrale** - Inaugurazione e Presentazione del progetto nella Sala Reale in occasione della **Giornata Mondiale della Giustizia Sociale**
- 26-28 Febbraio **Torino Porta Susa**
- 20-22 Marzo **Roma Ostiense**  
in occasione della **Giornata Mondiale del Servizio Sociale**
- 10-12 Aprile **Reggio Calabria**
- 8-10 Maggio **Napoli Mergellina** - Evento di chiusura

È prevista la **partecipazione degli Enti territoriali del Terzo Settore e della RENALIART** - Rete Nazionale dei Licei Artistici - nelle iniziative di sensibilizzazione sul leit motive della Mostra, in calendario per ogni tappa.





# #ABILI OLTRE... in VIAGGIO

## Abili Oltre...in Azienda

Il viaggio giungerà nelle **Sedi Centrali delle Imprese Italiane**, che ospiteranno la mostra di **Abili Oltre...in Viaggio** e così facendo favoriranno una presa di coscienza dell'intera comunità aziendale sui temi della diversità come valore e di una filosofia d'impresa socialmente sostenibile.

**Lavoratori, Manager, Stakeholder interni ed esterni**, sollecitati dal modello produttivo inclusivo realizzato dai Laboratori Integrati Abili Oltre, si confronteranno e progetteranno un percorso per favorire la **realizzazione del disability management** all'interno della propria azienda in generale, e quindi dei singoli uffici in cui operano, così come anche previsto dal Primo e Secondo Programma d'azione biennale sulle condizioni delle persone con disabilità ed in linea con la Convenzione ONU sui diritti delle persone con disabilità e la strategia Europea sulle disabilità 2010-2020.

In particolare la **Carovana degli Abili Oltre** nominerà in ogni sede raggiunta **un proprio Ambasciatore** tra i dipendenti dell'Impresa, con il compito di promuovere e monitorare attività di disability management all'interno dell'Azienda e di fare sistema sul Territorio, in una visione d'**IMPRESA COESIVA** che ne ridefinisca il perimetro della responsabilità verso le Persone ed il Territorio.

La rete degli Ambasciatori darà vita alla **Consulta Nazionale degli Abili Oltre**, organismo di ricerca, progettazione e consultazione della Smart Community AO.

**Il Volontariato entra in Azienda !**





**ASSOCIAZIONE NO PROFIT**

Via Rubattino 1 - 00153 Roma

Tel. 0645493537

[abilioltre@gmail.com](mailto:abilioltre@gmail.com)

[www.abilioltre.it](http://www.abilioltre.it)