

SEDE CONVEGNO



Grand Hotel Lamezia

**Piazza Lamezia 88046 Lamezia Terme
TEL. 0968 53021**

REGOLAMENTO

Il corso è a numero chiuso; Le iscrizioni saranno accettate in base all'ordine di arrivo presso la segreteria organizzativa; non saranno prese in considerazione le schede che perverranno senza il relativo pagamento; Le domande in esubero potranno essere inserite nelle edizioni successive; prima di effettuare il bonifico è obbligatorio contattare l'info-line per verificare la possibilità di essere inseriti nel corso prescelto; il mancato raggiungimento del numero minimo dei corsisti potrà comportare l'annullamento del corso; E' obbligatorio frequentare il corso per il rilascio dei crediti formativi e dell'attestato; **Il sopravvenire di problemi che impediscano al corsista di partecipare al corso, dovranno essere comunicati alla segreteria organizzativa o all'info-line entro 15 giorni prima dalla data fissata per l'evento, la comunicazione non comporterà la restituzione della quota d'iscrizione ma lo spostamento del corsista all'evento successivo, defalcato il 30% della quota. Superato predetto periodo la quota sarà fatturata e non sarà possibile il rimborso; Prima di effettuare il bonifico accertarsi della disponibilità di posti e della data e luogo di svolgimento del corso.**

INFORMAZIONI

Segreteria Organizzativa: E-COM SRL

Info line: 393/6848466 - 0965/29547

Fax 0965/891750 - E-mail: ecm@e-comitaly.it

Sito Internet: <http://www.e-comitaly.com>

QUOTA ISCRIZIONE

Quota Iscrizione individuale: 60 euro

Quota Iscrizione gruppo min.3: 50 euro

Quota Iscritti SITCC: 40 euro

Uditori: 30 euro

la quota comprende:

Materiale didattico;

Invio via e-mail atti dei lavori (se autorizzati dai docenti);

ISCRIZIONE FINO AD ESAURIMENTO POSTI

ISCRIZIONI E PAGAMENTO

Per verificare posti e date

Telefonare alla Segreteria Organizzativa

0965/29547— 393/6848466

Per verificare posti e date

Utilizzare il modulo iscrizione sul sito

<http://www.e-comitaly.com>

Coordinate Bancarie:

Beneficiaria: E-COM srl

Banca Monte Paschi di Siena Ag. 1 R.C.

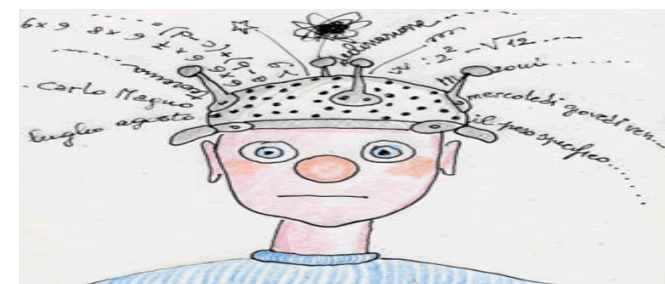
Iban: IT 04 T 01030 16301 000002240378

Indicare corso e nome corsista iscritto

inviare ricevuta bancaria via e-mail o attraverso modulo internet



NUOVE PROSPETTIVE SUI DISTURBI SPECIFICI DELL'APPRENDIMENTO (DSM-5 DIAGNOSI E TRATTAMENTO)



07 Giugno 2014

ECM 9

IL CORSO E' APERTO A :

LOGOPEDISTA; TERAPISTA OCCUPAZIONALE;

PSICOTERAPIA; PSICOLOGIA;

**MEDICO CHIRURGO: NEUROLOGIA; NEUROPSICHIATRIA
INFANTILE; PEDIATRIA; PSICHIATRIA; MEDICINA GENERALE
(MEDICI DI FAMIGLIA); PEDIATRIA (PEDIATRI DI
LIBERA SCELTA); PSICOTERAPIA;**

ASSISTENTE SANITARIO; INFERMIERE PEDIATRICO;

**INFERMIERE; TERAPISTA DELLA NEURO E PSICOMOTRI-
CITÀ DELL'ETÀ EVOLUTIVA; EDUCATORE PROFESSIONA-
LE; INSEGNANTI; PEDAGOGISTI, STUDENTI;**

RESPONSABILE SCIENTIFICO

Dr. GAETANO MANGIOLA

OBIETTIVI

L'obiettivo della giornata è quello di fornire indicazioni sulle novità diagnostiche introdotte dal DSM-5, su come si debba interpretare una diagnosi e costruire un efficace piano di intervento, sulle ultime novità in merito al trattamento specifico dei DSA partendo dal reale funzionamento del bambino e su come si possono trattare tutte le emozioni disfunzionali che i bambini con DSA provano e che spesso influenzano negativamente

Non sono pochi i bambini che durante il loro percorso di studi incontrano importanti difficoltà nell'apprendimento. Il DSM-5 indica che a livello internazionale la prevalenza di tutti i DSA di lettura, scrittura e calcolo varia dal 5 al 15%, ciò si pone trasversalmente rispetto alle varie lingue e alle diverse culture. L'incidenza epidemiologica dei DSA oscilla tra il 2,5% e il 3,5% della popolazione in età evolutiva per la lingua italiana (Istituto Superiore di Sanità, 2011). Il DSM-5 descrive 6 possibili condizioni che possono concorrere alla diagnosi: lettura inaccurata e lenta, difficoltà nel comprendere il significato di ciò che viene letto, difficoltà nella scrittura, nell'espressione scritta, nel dominio numerico e nei processi di ragionamento matematico. Si tratta di un disturbo al cui interno è possibile tuttavia distinguere uno specifico dominio accademico compromesso. Altro elemento di novità introdotto dal manuale diagnostico è la definizione di tre livelli di gravità del disturbo: lieve, moderato e grave. Inoltre secondo il manuale i criteri diagnostici ai fini del percorso diagnostico sono suddivisi in Criteri di esclusione, Criteri di inclusione e Criteri diagnostici specifici per ogni singolo DSA. Per la realizzazione di un progetto di intervento efficace è necessario tenere in considerazione il modello di sviluppo della lettura e le abilità che il soggetto ha acquisito, l'intervento deve essere strutturato tenendo conto degli obiettivi, tempi e strumenti che si andranno a utilizzare, consigli per la famiglia e delle indicazioni per la scuola.

Sabato 7 Giugno 2014

08:30 - 17:30

Specific Learning Disorders: come il DSM-5 legge i disturbi dell'apprendimento;

(Dott.ssa A. Gagliano)

Dalla diagnosi al trattamento;

(Dott.ssa M. Mercuriu)

Tra dispensare e compensare, cosa possiamo riabilitare? Ipotesi, proposte e nuove prospettive di intervento per i bambini con DSA 1° parte;

(Dott.ssa M. Mercuriu)

Pausa pranzo

Tra dispensare e compensare, cosa possiamo riabilitare? Ipotesi, proposte e nuove prospettive di intervento per i bambini con DSA 2° parte

(Dott.ssa Mercuriu)

DSA: esperienza che può influire e...motiva...mente - la gestione delle emozioni disfunzionali nel trattamento dei DSA (Dott.ssa A. Giordano)

Sintesi e discussione

(Dott.ssa G. Campolo)

RELATORI / MODERATORI

Prof.ssa Antonella Gagliano:

Ricercatore/Professore Aggregato di Neuropsichiatria Infantile all'Università di Messina

Dr.ssa Giovanna Maria Campolo:

Neuropsichiatria Infantile
ASSOCIAZIONE ECOPOIESIS

Dott.ssa Annalisa Giordano:

psicologa, psicoterapeuta cognitivo-comportamentale

Dott.ssa Monica Mercuriu:

psicologa, psicoterapeuta, docente SPC e membro dell'equipe per l'età evolutiva apc-spc;

RESPONSABILE SCIENTIFICO

Dott. Gaetano Mangiola:

Psicologo, psicoterapeuta cognitivo comportamentale, responsabile regionale SITCC Calabria;